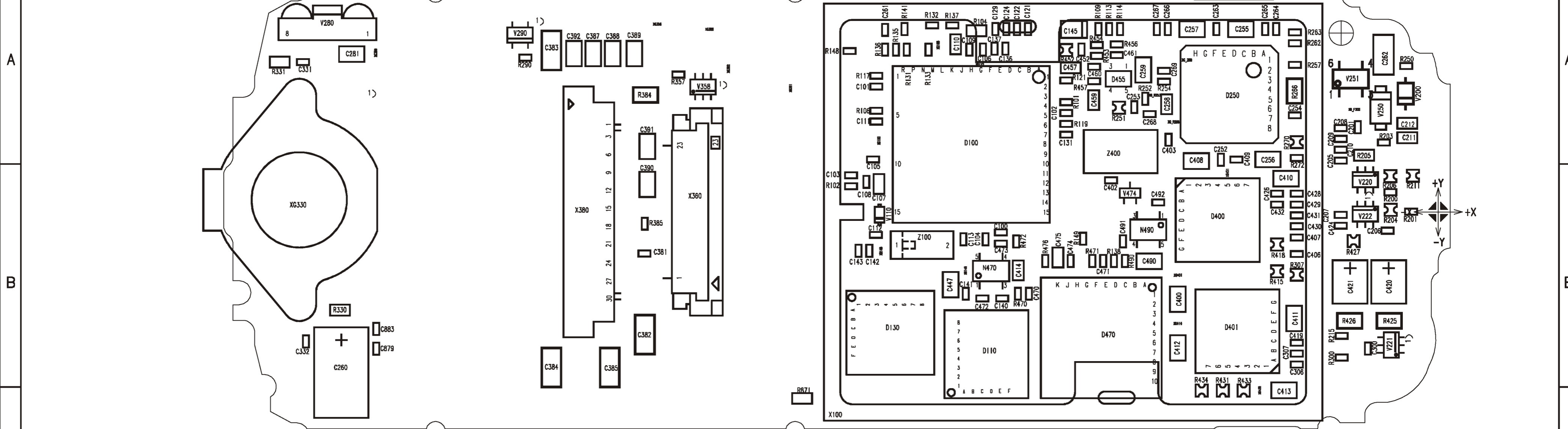


1 2 3 4 5 6 7 8 9 10

Einbaulage des Schirmrahmens beachten !



1) Einbaulage der Bauteile im Bauschaltplan durch Balken gekennzeichnet, am Bauteil durch Text gekennzeichnet.

C100	7B	C206	9B	C307	9B	C421	9B	D250	9A	R201	9B	R426	9B	X360	5B
C101	6A	C207	9B	C331	2A	C424	9B	D400	8B	R203	9A	R427	9B	X380	4A
C102	7A	C208	9A	C332	2B	C426	9B	D401	9B	R204	9B	R431	8C	Z100	6B
C103	6B	C209	9A	C381	5B	C428	9B	D455	8A	R205	9A	R433	8C	Z400	7A
C104	7B	C210	9A	C382	5B	C429	9B	D470	8B	R206	9B	R434	8C		
C105	6A	C211	10A	C383	4A	C430	9B	N470	7B	R211	10B	R452	7A		
C106	7A	C212	9A	C384	4B	C431	9B	N490	8B	R215	9B	R453	7A		
C107	6B	C252	8B	C385	4B	C432	9B	R101	7A	R250	9A	R454	7A		
C108	6B	C253	8A	C387	4A	C447	7B	R102	6B	R251	8A	R456	8A		
C109	7A	C254	9A	C388	4A	C452	7A	R104	7A	R252	8A	R457	7A		
C110	7A	C255	8A	C389	4A	C457	7A	R106	6A	R254	8A	R470	7B		
C111	6A	C256	9A	C390	5B	C459	7A	R109	7A	R257	9A	R471	7B		
C112	6B	C257	8A	C391	5A	C460	7A	R113	8A	R262	9A	R472	7B		
C113	7B	C258	8A	C392	4A	C461	8A	R114	8A	R263	9A	R476	7B		
C121	7A	C259	8A	C400	8B	C470	7B	R117	6A	R266	9A	R490	8B		
C122	7A	C260	3B	C402	8B	C471	8B	R119	7A	R270	9A	R871	6C		
C124	7A	C261	6A	C403	8A	C472	7B	R121	7A	R272	9A	V110	6B		
C129	7A	C262	9A	C406	9B	C473	7B	R131	6A	R290	4A	V200	9A		
C131	7A	C263	8A	C407	9B	C474	7B	R132	6A	R300	9B	V220	9B		
C136	7A	C264	9A	C408	8A	C475	7B	R133	6A	R307	9B	V221	9B		
C137	7A	C265	9A	C409	8A	C490	8B	R135	6A	R330	3B	V222	9B		
C140	7B	C266	8A	C410	9B	C491	8B	R136	6A	R331	2A	V250	9A		
C141	7B	C267	8A	C411	9B	C492	8B	R137	7A	R357	5A	V251	9A		
C142	6B	C268	8A	C412	8B	C879	3B	R138	8B	R384	5A	V280	3A		
C143	6B	C269	8A	C413	9C	C883	3B	R141	6A	R385	5B	V290	4A		
C145	7A	C281	3A	C414	7B	D100	7A	R148	6A	R415	9B	V358	5A		
C201	9A	C300	9B	C419	9B	D110	7B	R149	7B	R418	9B	V474	8B		
C205	9A	C306	9B	C420	9B	D130	6B	R200	9B	R425	9B	X100	6C		

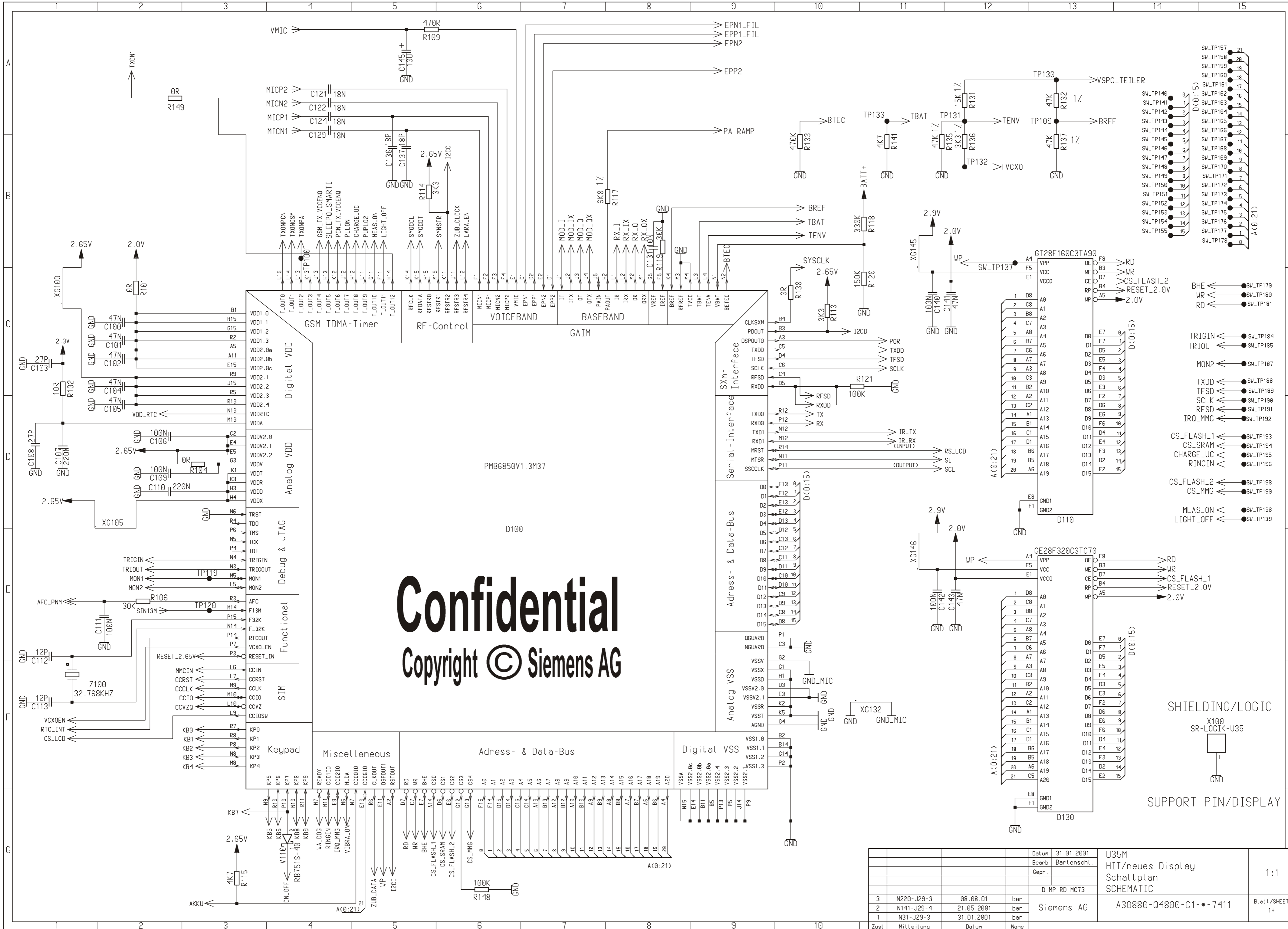
Confidential

Copyright © Siemens AG

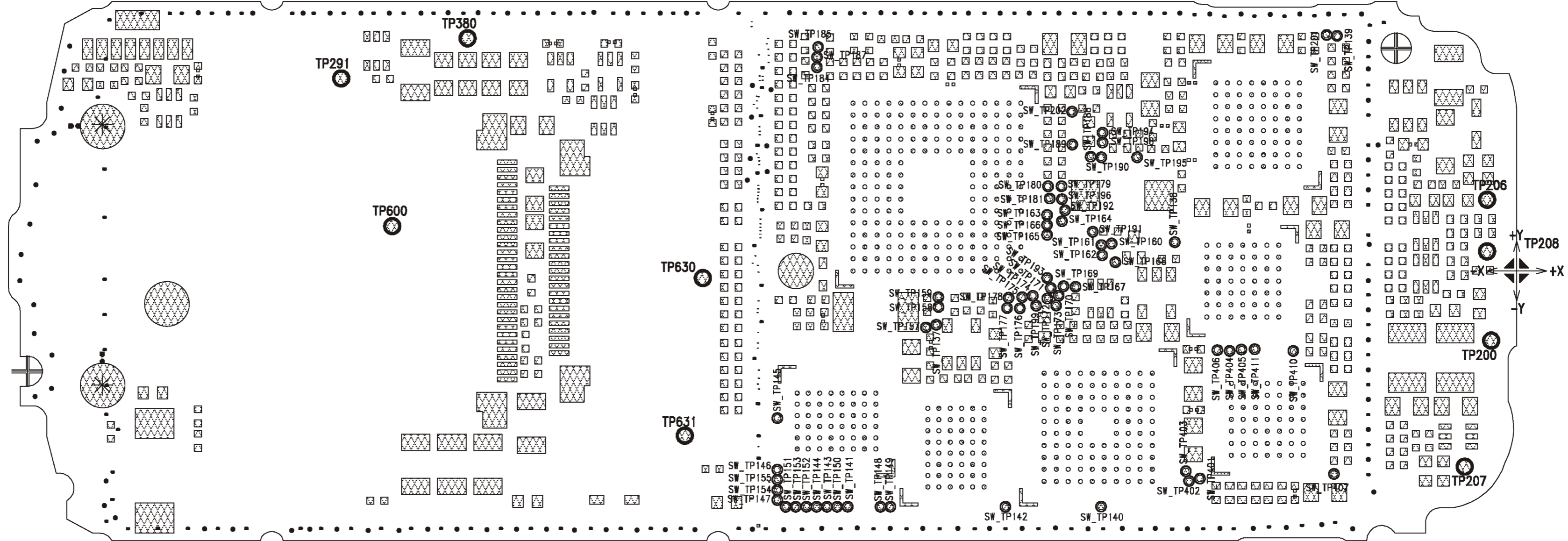
Achtung : Höhenprofil C24-----42 (gilt nur fuer Entwicklung)
Liefervarianten siehe : V24851-Z2000-A1-*--35

Datum	31.01.2001	U35M	
Bearb.	Bartenschl.	HIT/neues Display	
Gepr.		Bauschaltplan (Loetseite 1)	3:1
Norm		WIRING DIAGRAMM (SOLDER SIDE 1)	Blatt
		D MP RD MC73	1+
3	N220-J29-3	08.08.01	bar
2	N141-J29-4	21.05.2001	bar
1	N31-J29-3	31.01.2001	bar
Zust.	Mitteilung	Datum	Name
			Siemens AG
			T30880-Q4800-C1-*--7402

1 2 3 4 5



				Datum	31.01.2001	U35M		
				Bearb.	Bartenschl.	HIT/neues Display		
				Gep.		Schaltplan		
						SCHEMATIC		
					D MP RD MC73			
3	N220-J29-3	08.08.01	bar					
2	N141-J29-4	21.05.2001	bar					
1	N31-J29-3	31.01.2001	bar					
Zust	Mitteilung	Datum	Name					
					Siemens AG	A30880-Q4800-C1-**-7411		Blatt/SHEET 1+



TP200	9B
TP206	9A
TP207	9B
TP208	9A
TP291	3A
TP380	4A
TP600	3A
TP630	5B
TP631	5B

Confidential

Copyright © Siemens AG

				Datum	27.04.2000	U35M B2/HIT Testpunktplan (Loetseite 1) TEST POINT DIAGRAMM (SIDE 1)	3:1
				Bearb	Bartenschl.		
				Gedr.			
				Norm			
4	M220-J29-6	12.08.00	bar	CD GSM MP RD M		Siemens AG	Blatt 1+
3	M203-J29-1	21.07.00	bar				
2	M166-J29-1	21.06.00	bar				
1	M105-J29-1	27.04.2000	END				
Zust.	Mitteilung	Datum	Name				